

Guia de Bones Pràctiques



formenteraneta
naturalment,
gràcies a valtros

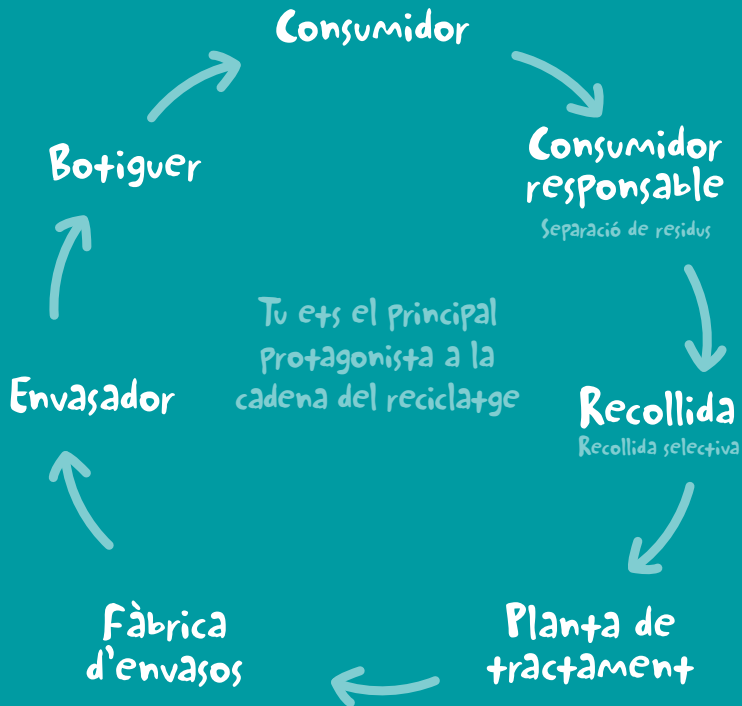


Consell Insular de Formentera



www.formenteraneta.info
Servei d'Atenció al Ciutadà 900 102 656

CADENA DEL RECICLATGE



Si mesclam els residus, farem malbé l'esforç de tots. Perquè cada vegada que un residu acaba al contenidor equivocat, el procés de reciclatge s'interromp.

No trenquem la cadena del reciclatge!

Tots som cada vegada més conscients de la importància que té el reciclatge en la cura del nostre medi ambient.

Cadascun de nosaltres podem col·laborar diàriament separant els diferents residus dipositant-los després al seu contenidor corresponent.

En aquesta guia t'expliquem com s'han de separar els diferents residus i on s'han de dipositar per tal poder ser reciclats.

La teva col·laboració és molt important en aquest procés. Si reciclem els materials contribuïrem en la millora del medi ambient.



formentera neta
naturalment,
gràcies a valtros

www.formenteraneta.info



RECORDA Diposita sempre la bossa dins del contenidor o de la bústia de recollida soterrada. L'horari per dipositar els fems és de 20 a 23 hores.



CONTENIDOR GROC



AMPOLLES I ENVASOS DE PLÀSTIC

Ampolles d'aigua, refresc, llet, etc.; Envasos de productes de neteja; Bosses de plàstic; Gels de bany, colònia, xampú; Terrines de mantega i envasos de iogurt; Safates de suro blanc; Embolcalls de plàstic (de magdalenes, galetes, etc.); Bosses de patates fregides, aperitius, llaminadures.

ENVASOS METÀL·LICS

Llaunes de conserves (tomàquets, tonyina, sardines, musclos, etc.); Llaunes de begudes; Safates d'alumini; Aerosols; Taps metàl·lics d'ampolles, de flascons, etc.

ENVASOS BRIC

Envasos bric de suc, llet, vi, batuts, brous, gaspatxo, etc.



ENVASOS DE CARTRÓ, PAPER I ENVASOS DE VIDRE

Capses i caixes de cartró; Llibres i diaris; Vidre.

OBJECTES QUE NO SON ENVASOS

Calçat i roba; Jugarois; Rebuïgs orgànics; Petits electrodomèstics; Bolquers; Vaixelles; Poals; CDs; Cintes VHS, Perxes.

Contenidor Groc Plàstic, llaunes i brics



CONTENIDOR BLAU

Si

CAPSES I CAIXES DE CARTRÓ

Caixes de galetes, de cereals, de sabates, etc.; Paper usat.

DIARIS, LLIBRES, REVISTES I BOSSES DE PAPER

Diaris, revistes, llibres, etc.; Bosses de paper que no serveixin.

Tots els envasos de cartró i paper que utilitzam es poden reciclar. Si els dipositam al contenidor blau, es garanteix el seu correcte reciclatge. Hem de prestar atenció en el moment de separar-los a casa abans de portar-los al contenidor blau.

No

Paper d'alumini; Brics; Bolquers; Tovallons i mocadors de paper brut; Cartró i paper tacat de greix o oli.

Suggeriment

Plega bé els envasos de cartró, t'ocuparan menys espai i serà més fàcil introduir-los al contenidor. Si els poses en una bossa de paper, també podràs dipositar-la al contenidor.

Contenidor Blau Paper i Cartró



CONTENIDOR VERD

Si

AMPOLLES DE VIDRE, FLASCONS I POTS

Ampolles de vidre, ja siguin de vi, cava, licors, etc.; Flascons de perfum i colònies; Pots de melmelades, conserves, vegetals, etc.

No

Bombetes; Tubs fluorescents; Porcellana i ceràmica; Càntirs; Vidres de finestres o miralls; Taps i suros, etc.

Abans de llançar al contenidor les ampolles i els envasos de vidre, hem de treure'n les tapes i els taps de suro i posar-los als contenidors corresponents: GROC per a les tapes metàl·liques i GRIS pel suro.

Podem fer tant amb tan poc...

Els envasos envolten gairebé totes les nostres activitats. Anualment consumim milions de productes, els envasos dels quals, en general, llençam als fems amb la resta de deixalles... I es poden reciclar!

Els envasos de vidre que es recullen dels contenidors verds es reciclen en un 100%. Tot és aprofitable! a més es pot repetir aquesta operació indefinidament.

Contenidor Verd Envasos de vidre



CONTENIDOR GRIS

Si

TOTS AQUELLS RESIDUS QUE NO SIGUIN ENVASOS O QUE NO TENGUIN UN SISTEMA ESPECÍFIC DE RECOLLIDA

Restes de menjar; Bolquers; Paper i cartró tacats de greix o oli; Utensilis romputs com una paella, coberts, etc.; Jugarois romputs; CDs; Cintes de vídeo; Bombetes; Vidres romputs de finestra o mirall, etc.

No

TOTS AQUELLS RESIDUS QUE SIGUIN ENVASOS O QUE TENGUIN UN SISTEMA ESPECÍFIC DE RECOLLIDA (ENVASOS DE PLÀSTIC, METÀL·LICS, PAPER I CARTRÓ, VIDRE)

RECORDA

Diposita sempre la bossa dins del contenidor
o de la bústia de recollida soterrada.

L'horari per dipositar els fems és de 20 a 23 hores.

Contenidor Gris Residus no reutilitzables



Recollida comercial de paper i cartró

Existeix un servei de recollida de paper comercial porta per porta. Si el teu comerç genera grans quantitats de paper l'has de plegar i fermar per tal que no s'escampi.

Diposita'l a la porta del teu establiment o al lloc que t'indiquem a partir de les 20.00 hores.

Si tens dubtes o ets un nou usuari telefona al Telèfon d'Atenció al Ciutadà: 900 102 656

Vols fer Compost a ca teua?

El compost és un fertilitzant natural de gran qualitat que s'obté a partir de la descomposició de les restes de matèria orgànica que generem a ca nostra.

Aproximadament el 40% del pes d'una bossa de fems està format per restes de menjar o del jardí i es poden aprofitar per fer compost.

Ajuda'ns a tancar el cicle de la matèria orgànica i reduir el pes de la bossa de fems.

Si estàs interessat en fer compost a ca teua, el Consell Insular de Formentera organitza cursos. Apunta't a la Conselleria de Medi Ambient.

Si

Fulles, fems d'animals, restes de fruita i jardineria, marró de cafè, paper brut, closques d'ou, branques, etc.

No

Filtres de cigarrets, bolquers, revistes il·lustrades, etc.



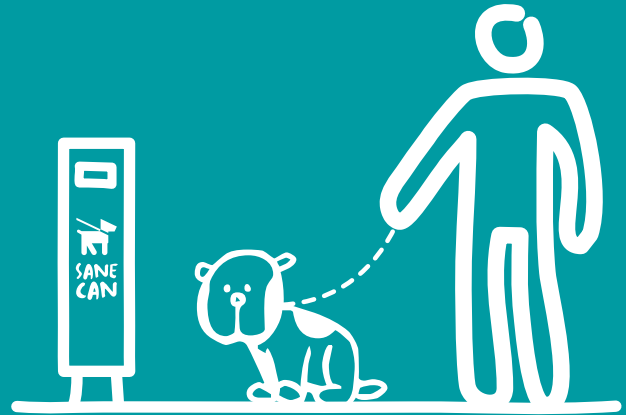
Recollida de Mobles, Electrodomèstics i Estris Vells

TELEFONA ABANS AL

900 102 656

Servei d'Atenció
al Ciutadà

PER SOLICITAR QUE
TEL'S RECULLIN



Els animals de companyia que transitin per vies públiques o zones verdes portaran la seva placa d'identificació i estaran degudament controlats mitjançant corretja o el mètode més adequat.

Quan els treguis a passejar, utilitza l'expendedor de bosses pels excrements. En cas contrari, porta sempre amb tu bosses de plàstic per a recollir-los.

Sempre que puguis, diposita la bossa amb els excrements al contenidor Gris.



Si encara et queden dubtes del que pots fer amb els diferents residus ho pots consultar a:

www.formenteraneta.info

www.ecovidrio.es

www.ecoembes.com

o als telèfons:

Atenció al ciutadà: 900 102 656

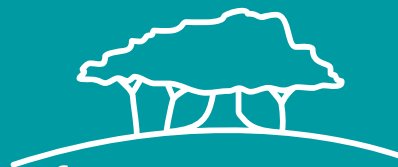
Conselleria de Medi Ambient:
971 32 10 87 (extensió 7)



Consell Insular de Formentera



Guia de Buenas Prácticas



formenteraneta
naturalment,
gràcies a valtros



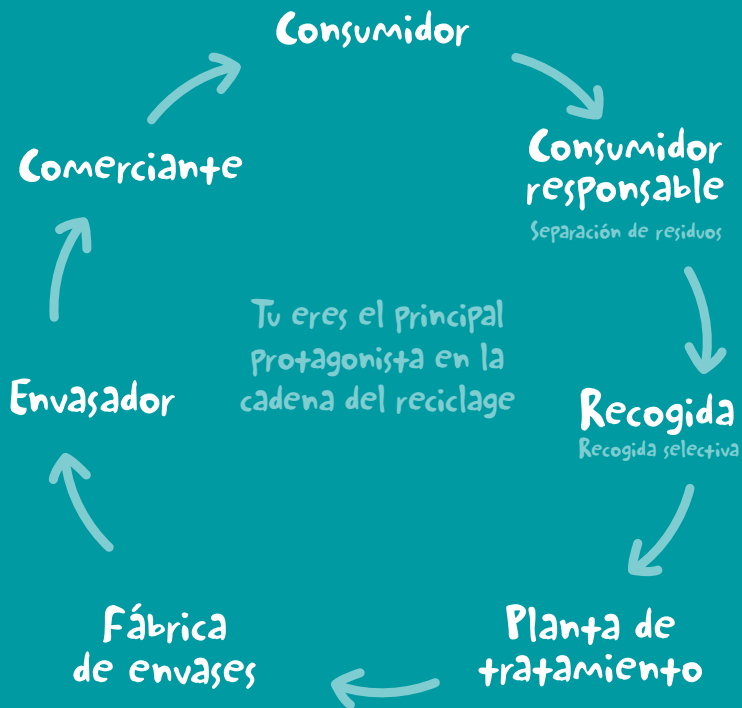
Consell Insular de Formentera



CESPÀ

www.formenteraneta.info
Servicio de Atención al Ciudadano 900 102 656

CADENA DEL RECICLAJE



Si mezclamos los residuos, echaremos a perder el esfuerzo de todos. Porque cada vez que un residuo acaba en el contenedor equivocado, el proceso de reciclaje se interrumpe.

No rompamos la cadena del reciclaje!

Todos somos cada vez más conscientes de la importancia que tiene el reciclaje en el cuidado de nuestro medio ambiente.

Cada uno de nosotros podemos colaborar diariamente separando los diferentes residuos y depositándolos después en su contenedor correspondiente.

En esta guía te explicamos como se deben separar los diferentes residuos y donde se deben depositar para poder ser reciclados.

Tu colaboración es muy importante en este proceso. Si reciclamos los materiales contribuiremos a la mejora del medio ambiente.



formenteraneta
naturalment,
gràcies a valtros

www.formenteraneta.info



RECUERDA Deposita siempre la bolsa dentro del contenedor o de la boca de recogida soterrada. El horario para depositar la basura es de 20 a 23 horas.



CONTENEDOR AMARILLO



BOTELLAS Y ENVASES DE PLÁSTICO

Botellas de agua, refresco, leche, etc.; Envases de productos de limpieza; Bolsas de plástico; Geles de baño, colonia, champú; Tarrinas de mantequilla y envases de yogur; Bandejas de corcho blanco; Envoltorios de plástico (de magdalenas, galletas, etc.); Bolsas de patatas fritas, aperitivos, golosinas.

ENVASES METÁLICOS

Latas de conservas (tomates, atún, sardinas, mejillones, etc.); Latas de bebidas; Bandejas de aluminio; Aerosoles; Tapones metálicos de botellas, de frascos, etc.

ENVASES BRIC

Envases Tetra-Brick de zumos, leche, vino, batidos, caldos, gazpacho, etc.



ENVASES DE CARTÓN, PAPEL Y ENVASES DE VIDRIO

Papel y cajas de cartón; Libros y diarios; Vidrio.

OBJETOS QUE NO SON ENVASES

Calzado y ropa; Juguetes; Restos orgánicos; Pequeños electrodomésticos; Pañales; Vajillas; Cubos; CDs; Cintas VHS, Perchas.

Contenedor Amarillo
Plástico, latas y Tetra-Brick



CONTENEDOR AZUL

Si

PAPEL Y CAJAS DE CARTÓN

Cajas de galletas, de cereales, de zapatos, etc.; Papel usado.

DIARIOS, LIBROS, REVISTAS Y BOLSAS DE PAPEL

Diarios, revistas, libros, etc.; Bolsas de papel que no sirvan.

Todos los envases de cartón y papel que utilizamos se pueden reciclar. Si los depositamos en el contenedor azul, se garantiza su correcto reciclaje. Debemos prestar atención en el momento de separarlos en casa antes de depositarlos en el contenedor azul.

No

Papel de aluminio; Tetra-Bricks; Pañales; Servilletas y pañuelos de papel sucio; Cartón y papel manchado de grasa o aceite.

Sugerencia

Dobla bien los envases de cartón, te ocuparán menos espacio y será más fácil introducirlos en el contenedor. Si los pones en una bolsa de papel, también podrás depositarla en el contenedor.



Contenedor Azul Papel y Cartón



CONTENEDOR VERDE

Si

BOTELLAS DE VIDRIO, FRASCOS Y BOTES

Botellas de vidrio, ya sean de vino, cava, licores, etc.; Frascos de perfume y colonias; Botes de mermeladas, conservas, vegetales, etc.

No

Bombillas; Tubos fluorescentes; Porcelana y cerámica; Cántaros; Vidrios de ventanas o espejos; Tapones y corchos, etc

Antes de depositar en el contenedor las botellas y los envases de vidrio, debemos quitar las tapas y los tapones de corcho y depositarlos en su contenedor correspondiente: AMARILLO para las tapas metálicas y GRIS para el corcho.

Podemos hacer tanto con tan poco...

Los envases rodean casi todas nuestras actividades. Anualmente consumimos millones de productos envasados que, en general, tiramos a la basura con el resto de desechos... Y se pueden reciclar!

Los envases de vidrio que se recogen de los contenedores verdes se reciclan en un 100%. Todo es aprovechable! además se puede repetir esta operación indefinidamente.



Contenedor Verde Envases de vidrio



CONTENEDOR GRIS

Si

TODOS AQUELLOS RESIDUOS QUE NO SEAN ENVASES O QUE NO TENGAN UN SISTEMA ESPECÍFICO DE RECOGIDA

Restos de comida; Pañales; Papel y cartón manchados de grasa o aceite; Utensilios rotos como una sartén, cubiertos, etc.; Juguetes rotos; CDs; Cintas de vídeo; Bombillas; Vidrios rotos de ventana o espejos, etc.

No

TODOS AQUELLOS RESIDUOS QUE SEAN ENVASES O QUE TENGAN UN SISTEMA ESPECÍFICO DE RECOGIDA (ENVASES DE PLÁSTICO, METÁLICOS, PAPEL Y CARTÓN, VIDRIO)

RECUERDA

Deposita siempre la bolsa dentro del contenedor o de la boca de recogida soterrada.

El horario para depositar la basura es de 20 a 23 horas.

Contenedor Gris Residuos no reutilizables



Recogida comercial de papel y cartón

Existe un servicio de recogida de papel comercial puerta por puerta. Si tu comercio genera grandes cantidades de papel debes plegarlo y atarlo para que no se desperdigue.

Deposítalo en la puerta de tu establecimiento o en el lugar que te indiquemos a partir de las 20.00 horas.

Si tienes dudas o eres un nuevo usuario llama al Teléfono de Atención al Ciudadano: 900 102 656

Quieres hacer Compost en casa?

El compost es un fertilizante natural de gran calidad que se obtiene a partir de la descomposición de los restos de materia orgánica que generamos en casa.

Aproximadamente el 40% del peso de una bolsa de basura está formado por restos de comida o del jardín y se pueden aprovechar para hacer compost.

Ayúdanos a cerrar el ciclo de la materia orgánica y reducir el peso de la bolsa de basura.

Si estás interesado en hacer compost en casa, el Consell Insular de Formentera organiza cursos. Apúntate en la Conselleria de Medio Ambiente.

Si

Hojas, deposiciones de animales, restos de fruta y jardinería, restos de café, papel sucio, cáscaras de huevo, ramas, etc.

No

Filtros de cigarrillos, pañales, revistas ilustradas, etc.



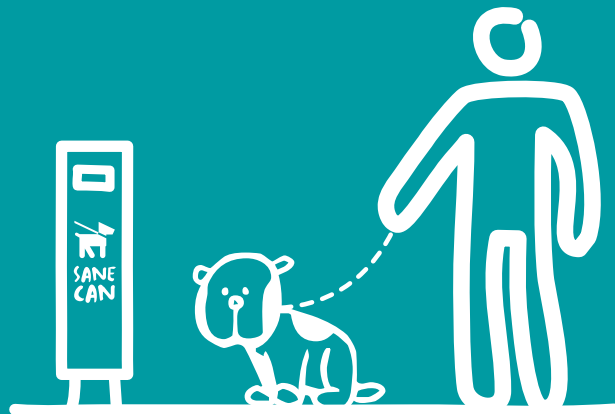
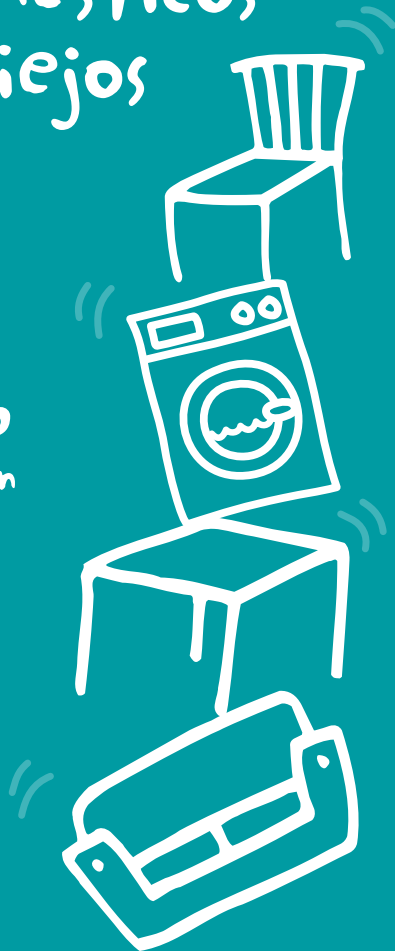
Recogida de Muebles, Electrodomésticos i Trastos Viejos

LLAMA ANTES AL

900 102 656

Servicio de Atención
al Ciudadano

PARA SOLICITAR QUE
TE LOS RECOJAN



Los animales de compañía que transiten por vías públicas o zonas verdes llevarán su placa de identificación y estarán debidamente controlados mediante correa o el método más adecuado.

Cuando los saques a pasear, utiliza el expendedor de bolsas para los excrementos. De lo contrario, lleva siempre contigo bolsas de plástico para recogerlos.

Siempre que puedas, deposita la bolsa con los excrementos en el contenedor Gris.



Si aún te quedan dudas de lo que puedes hacer con los diferentes residuos, consúltalo en:

www.formenteraneta.info

www.ecovidrio.es

www.ecoembes.com

o por teléfono:

Atención al ciudadano: 900 102 656

Conselleria de Medio Ambiente:
971 32 10 87 (extensión 7)



Consell Insular de Formentera

